




Die „Altwater-Sicherheitsplombe“ für Fußbodenheizungen ist Ihre Sicherheit!



In Normen und Merkblättern wurden die zulässigen Betriebstemperaturen für beheizte Fußbodenkonstruktionen als verbindlich festgelegt. Doch wenn es kracht, werden Estrich- und Oberbelagsleger zur Kasse gebeten! Handwerker, welche sorgfältig und fachgerecht gearbeitet haben, können meist nicht beweisen, dass die unsachgemäß betriebene oder fehlerhafte Heizanlage die Schäden verursacht hat. Durch die präzise Reaktion und der damit irreversibel geschaffenen Dokumentation mit der „Altwater-Sicherheitsplombe“ (ASP) gibt es keinen Zweifel mehr, dass der Fußbodenschaden auf einen nicht sach- und fachgerechten Betrieb der Heizanlage zurückzuführen ist!

Die ASP sichert blitzschnell den Beweis vorhandener Temperaturen. Dabei werden die Temperaturbereiche erfasst, welche im ZDB-Merkblatt "Keramische Fliesen und Platten, Naturwerkstein und Betonwerkstein, elastische Bodenbeläge und Parkett auf beheizten Fußbodenkonstruktionen" als Normenwerte angegeben werden.

Fünffache Sicherheit durch präzise Temperaturmessungen mittels unveränderbarer Schmelzharzpunkte (40°, 43°, 46°, 49°, 54°C).

Best.-Nr.	Artikelbeschreibung
49970	 <p>ASP Typ 2 zum Einbau in das Kleberbett an der Oberfläche des Estrichs.</p> <p>Die Messtemperaturen (40°, 43°, 46°, 49°, 54°C) sind irreversibel. Das heißt, dass sie auch bei späteren Temperaturveränderungen zuverlässig als Beweis dienen.</p>
Die ASP sind nur im <u>6er Pack</u> erhältlich.	

ACHTUNG: Die ASP vor Wärme schützen, da sie sehr schnell und präzise reagiert. Nicht im sonnenaufgeladenen Auto lagern!

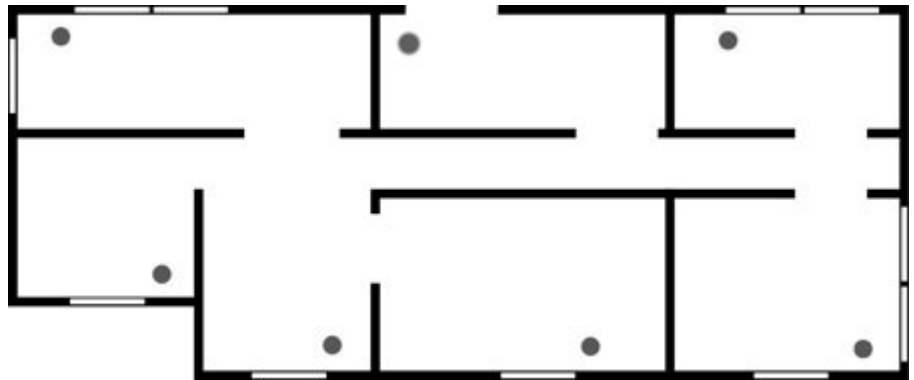


Die „Altvater-Sicherheitsplombe“ für Fußbodenheizungen ist Ihre Sicherheit!



Platzierungsempfehlung für die „Altvater-Sicherheitsplombe“ (ASP):

Wenn Sie sich an diese Norm halten, finden Sie den Beweis für Ihre Unschuld durch die „Altvater-Sicherheitsplomben“ immer auf Anhieb. Sie ersparen sich damit viel Arbeit und Ärger mit den beteiligten Personen... und vor allem: viel Geld!



Blickrichtung Hauptfensterfront: 1 m links von der Fensterfront und 50 cm zum Rauminnen. Das ist die einheitliche Platzierung aller „Altvater-Sicherheitsplomben“. Bei fensterlosen Räumen (z.B. innenliegende Badezimmer) ersetzt die Türfront die Hauptfensterfront. Im Fensterbereich wird so auch die Sonneneinstrahlung gemessen. Ein ganz wesentliches Kriterium!

Empfehlung: Unter Zeugen die ASP einbauen, Platzierungsstelle einmessen und im Plan oder einer Skizze festhalten! Wenn Sie ganz sicher gehen wollen, fotografieren Sie die ASP und schicken ein Bild dem Architekten zu seinen Bauakten, dann haben Sie 100%ige Sicherheit und den Beweis, dass von Ihrer Leistung keine Schadenentstehung ausgehen kann! (Quelle: Fa. Friedrich Altvater)

ACHTUNG: Die ASP vor Wärme schützen, da sie sehr schnell und präzise reagiert. Nicht im sonnenaufgeladenen Auto lagern!



Trumpf-Fertigparkett GmbH & Co. KG
72108 Rottenburg a. N.
Tel. 07073 9163-0 • Fax 07073 9163-90
www.trumpf-parkett.de



Jakob Schmid Söhne GmbH & Co. KG
77971 Kippenheim
Tel. 07825 8449-0 • Fax 07825 8449-30
www.jaso.de