

Loft-Line
ZWEI SCHICHPARKETT



L - O - F - T - L - I - N - E

L-E-B-E-N I-M L-O-F-T

L-I-F-E S-T-Y-L-E P-A-R-K-E-T-T



A-H-O-R-N



E-S-C-H-E



B-U-C-H-E



E-I-C-H-E G-E-Ö-L-T



B-L-A-C-K C-H-E-R-R-Y



B-L-A-C-K W-A-L-N-U-T



E-I-C-H-E A-N-T-I-K

Loft-Line
ZWEI SCHICHTPARKETT



Technische Daten:
Maße des Einzelelementes:
1.190 x 140 x 10mm
Sortierung:
so lebhaft wie die Natur selbst!
Oberflächen: versiegelt, geölt und vorgeschliffen

M-O-N-T-A-G

08:00 die neue Wohnung ist fast fertig ++ 09:13 - Frühstück auf dem letzten Umzugskarton ++ 12:30 - Mittagessen beim Chinesen um die Ecke ++ 17:30 - kaum zu glauben...es ist geschafft ++ 18:39 - endlich zu Hause, kuscheln mit der Katze ++ 19:45 - es klingelt an der Tür



Es war Liebe auf den ersten Blick. Ein schwerer Tag bis all die Möbel am richtigen Platz standen. Sofort fühlten wir uns zuhause. Davon hatten wir schon lange geträumt...vom eigenen Loft. Kuscheln mit unserer Katze bei einer guten Tasse Kaffee ist heute genau das Richtige für einen gemütlichen Abend. Doch an der Tür klingelt schon der erste Besuch. Karin und Tom sind wohl neugierig auf den herrlichen Walnut-Parkettboden. Kein Wunder, dass es ein langer Abend wurde.

**JASO-LOFTLINE-ZWEISCHICHTPARKETT
B-L-A-C-K W-A-L-N-U-T**



D-I-E-N-S-T-A-G

07:15 - Bus verpasst...ich bin flexibel +++ 10:31 - dickes Lob vom Chef +++ 12:00 - Geschäftsessen mit den Kollegen +++ 18:10 - runter vom Rad - ab in die Dusche +++ 18:45 - flexibel zuhause angekommen: immer auf dem Boden der Tatsachen +++ 21:27 - Rotwein und chatten bis spät in die Nacht

Ist sie nicht süß, unsere Kleine? Seit wir Platz zum Toben und Kuseln auf dem Parkett haben ist Sie noch glücklicher. Selbst nach dem Picknick wollte Sie schnell wieder nach Hause und wie Papa und Mama Hochzeit feiern. Wir fühlen uns wohl mit unserer kleinen Familie im Loft.

**JASO-LOFTLINE-ZWEISCHICHPARKETT
B-L-A-C-K C-H-E-R-R-Y**



Zuhause im Loft ziehe ich gerne die Schuhe aus und fühle das natürliche Parkett. Mit beiden Beinen auf dem Boden stehen und reden mit der weiten Welt, chatten im world-wide-web. Selbst über die Webcam spürten meine Freunde die gemütliche Atmosphäre im Haus. Ich bin begeistert vom neuesten Laptop und vom natürlichen Holz.

**JASO-LOFTLINE-ZWEISCHICHPARKETT
E-S-C-H-E**



M-I-T-T-W-O-C-H

07:32 - Maïke in den Kindergarten +++ 14:32 - letzte Besprechung mit dem Chef +++ 17:34 - ab ins Grüne - Manuela und die Kinder freuen sich aufs Picknick +++ 18:37 - Vanilleeis und heiße Himbeeren +++ 19:12 - Die Kleine spielt mit Ihrem Lieblings-Teddy +++ 21:37 - heute Fernsehkuseln





D-O-N-N-E-R-S-T-A-G

07:45 - Wecker überhört - jetzt aber schnell! ++ 08:47 - Kaffee mit Susi aus der Buchhaltung ++ 10:34 - Einladung zur Party ++ 13:45 - Nutellasemmeln und Börsenberichte ++ 16:23 - Stau, aber gute Musik aus den Boxen ++ 19:57 - Livemusik im Loft, Rock da House ++ 20:15 - Lisa spielt Luftgitarre: heiße Sohle auf dem Parkett

Hm...immer dieses Kleidungsproblem! Was soll ich nur anziehen? Stylen für die Disco oder doch lieber elegant für die Kunstaussstellung auf der Museumsinsel? Brave Klamotten für einen Besuch bei meinen Eltern oder hip mit den Freunden unterwegs? Zuhause habe ich diese Probleme nicht. Meine Freiheit, mein Boden, meine Kleidung - und einfach wohlfühlen!

**JASO-LOFTLINE-ZWEISCHICHPARKETT
B-U-C-H-E**



Heute bekomme ich ein Live-Konzert der besonderen Art geboten. Paolo holt endlich einmal wieder seine Gitarre aus dem Schrank und ich kann mein Tanztalent unter Beweis stellen. Später an der Luftgitarre wird zusammen kräftig abgerockt. Kein Wunder bei diesem Boden. Einfach perfekt zum Abtanzen.

**JASO-LOFTLINE-ZWEISCHICHPARKETT
E-I-C-H-E G-E-Ö-L-T**



F-R-E-I-T-A-G

08:15 - positiver Start: mein Lieblingssong im Radio ++ 12:38 - Sonnenschein und 30 Grad im Schatten ++ 14:52 - shoppen für die Party ++ 17:34 - endlich Zuhause - Schuhe aus ++ 20:23 - duschen, Klamotten, Schuhe, Haare, Make-Up ++ 22:00 - Cocktails und laute Musik



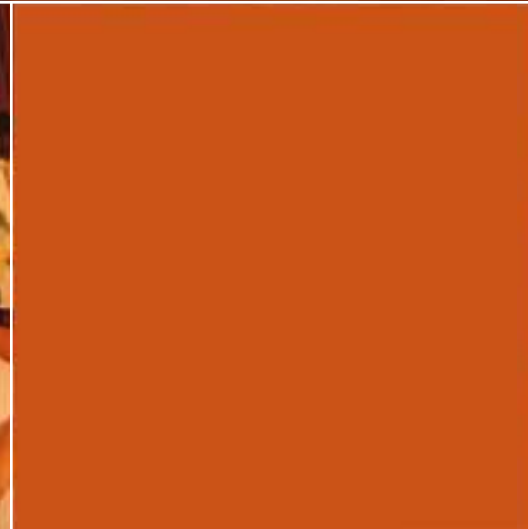
S-A-M-S-T-A-G

04:00 - ab ins Bett +++ 11:34 - im Schatten dösen +++ 15:25 - Susi ruft an, ein schöner Tag +++ 17:41 - Stylen und Schminken +++ 19:00 - Candle-Light-Dinner mit Frank +++ 21:05 - leise Musik und Kerzen +++ 22:23 - nach der ersten Flasche Rotwein: Frank sieht gar nicht schlecht aus...



Gedöst im Schatten unter der alten Eiche am See. Verliebt in meinen dunklen EICHE ANTIK-Parkettboden. Noch nicht ganz fertig geschminkt, es klingelt, Frank steht mit einer Rose vor der Tür. Ich freue mich auf einen schönen Abend zu zweit bei Kerzen und Wein. Frank ist wirklich nett...er meinte am besten sollten wir zu zweit hier wohnen.

**JASO-LOFTLINE-ZWEISCHICHTPARKETT
E-I-C-H-E A-N-T-I-K**



S-O-N-N-T-A-G

09:56 - Liebesbrief unterm Türrahmen ++ 11:09 - Katerfrühstück ++ 15:40 - Tee und Plätzchen bei Omi ++
18:50 - Männer und Fußball ++ 19:00 - Session am Boden: Frauen und Telefongespräche



Wie so oft ein aufregender Tag und viel zu erzählen: Turbulenzen in der Liebe, Liebesbrief unter der Tür. Erstaunliche Begegnungen im Großstadtdschungel und eine angenehme Überraschung am Abend. Es ist schön diese zahlreichen Impressionen in aller Ruhe via Telefon mit der Freundin zu teilen. Es ist schön zu reden und gemeinsam zu träumen. Doch trotz allem bleibe ich auf dem Boden der Tatsachen.

JASO-LOFTLINE-ZWEISCHICHPARKETT
A-H-O-R-N



Loft-Line

ZWEI SCHICHTPARKETT

Ökologisch wertvoll und natürlich schön

Entscheidend für die hohe Qualität von Loft-Line Zweischichtparkett sind ausgesuchte, gut abgelagerte und schonend getrocknete Hölzer. Holz ist ein ständig nachwachsender Rohstoff, der durch natürliche Schönheit fasziniert und vielseitig eingesetzt wird. Der gesamte Lebenszyklus von Loft-Line Zweischichtparkett ist CO² - neutral und hat eine vorbildliche Ökobilanz. Jaso produziert die Einzelstäbe von Loft-Line nach den strengen Richtlinien eines zertifizierten und überwachten Qualitätsmanagement-Systems.

Natürliche Qualität auf Schritt und Tritt

